

STUDIO DI COMPATIBILITA IDRAULICA
(ART. 8 COMMA 2 NORME PAI)
E
VARIANTE AL PAI
(ART. 37 COMMA 2 NORME PAI)



Compatibilità Idraulica e Variante PAI

Excursus Storico

PIANO DI ASSETTO IDROGEOLOGICO 2004



PIANO STRALCIO DELLE FASCE FLUVIALI ED. 2012



STUDIO IDRAULICO DEL RETICOLO MINORE



AREE A PIOGGIA ZENITALE



ALTRE AREE COMUNQUE SEGNALATE



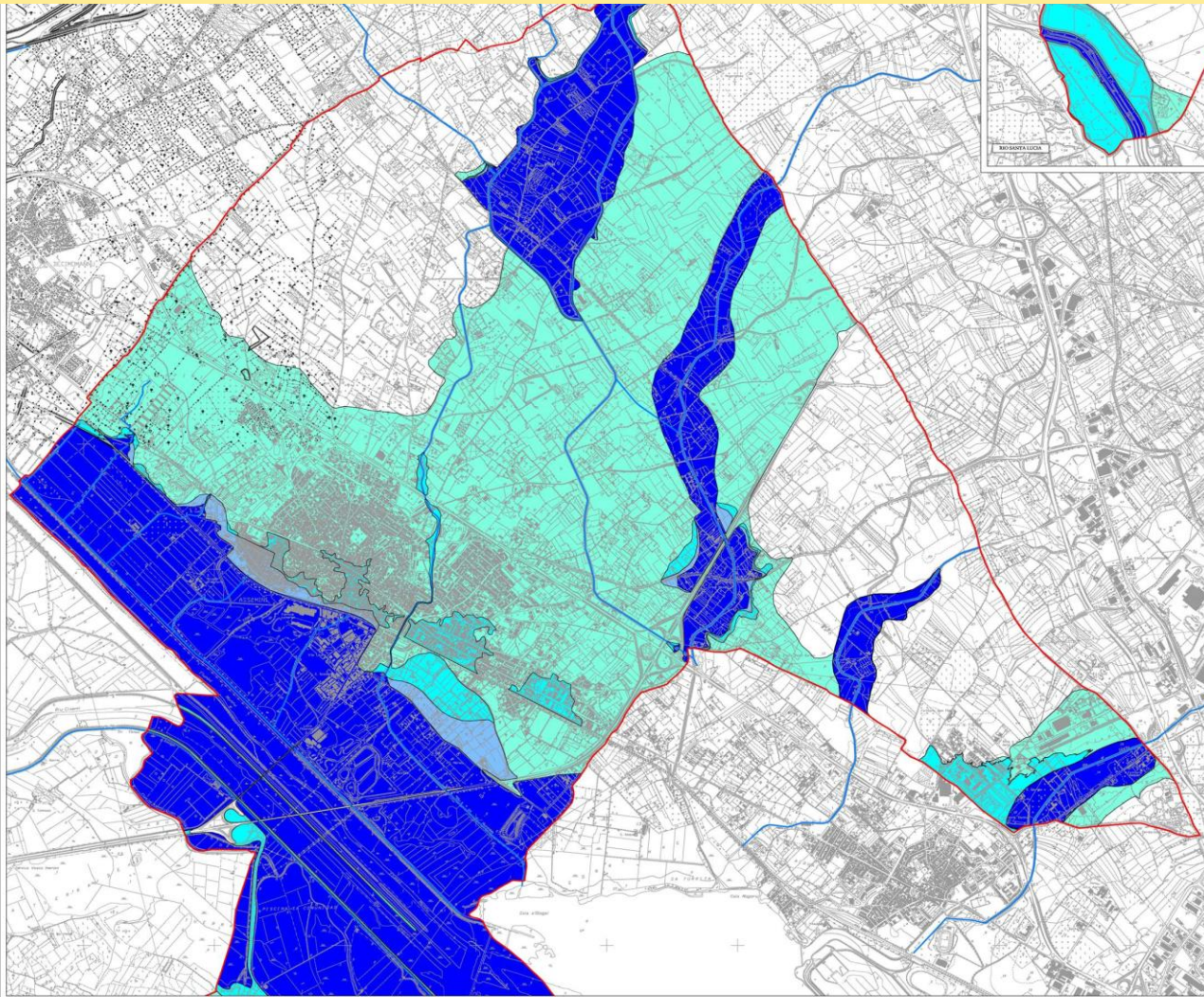
STUDIO DI COMPATIBILITA (Del. Com. Ist. 01.08.12)

COME NASCE



Compatibilita Idraulica e Variante PAI

STUDIO DI COMPATIBILITA 2012



LEGENDA

■	104	AREE INTERDITTE DA AREE CHE PRESENTANO IL PERICOLO CARATTERIZZATE DA TIPO DI PERICOLO DI CLASSE
■	105	AREE INTERDITTE DA AREE CHE PRESENTANO IL PERICOLO CARATTERIZZATE DA TIPO DI PERICOLO DI CLASSE
■	106	AREE INTERDITTE DA AREE CHE PRESENTANO IL PERICOLO CARATTERIZZATE DA TIPO DI PERICOLO DI CLASSE
■	107	AREE INTERDITTE DA AREE CHE PRESENTANO IL PERICOLO CARATTERIZZATE DA TIPO DI PERICOLO DI CLASSE

COMUNE DI ASSEMINI
Provincia di Cagliari

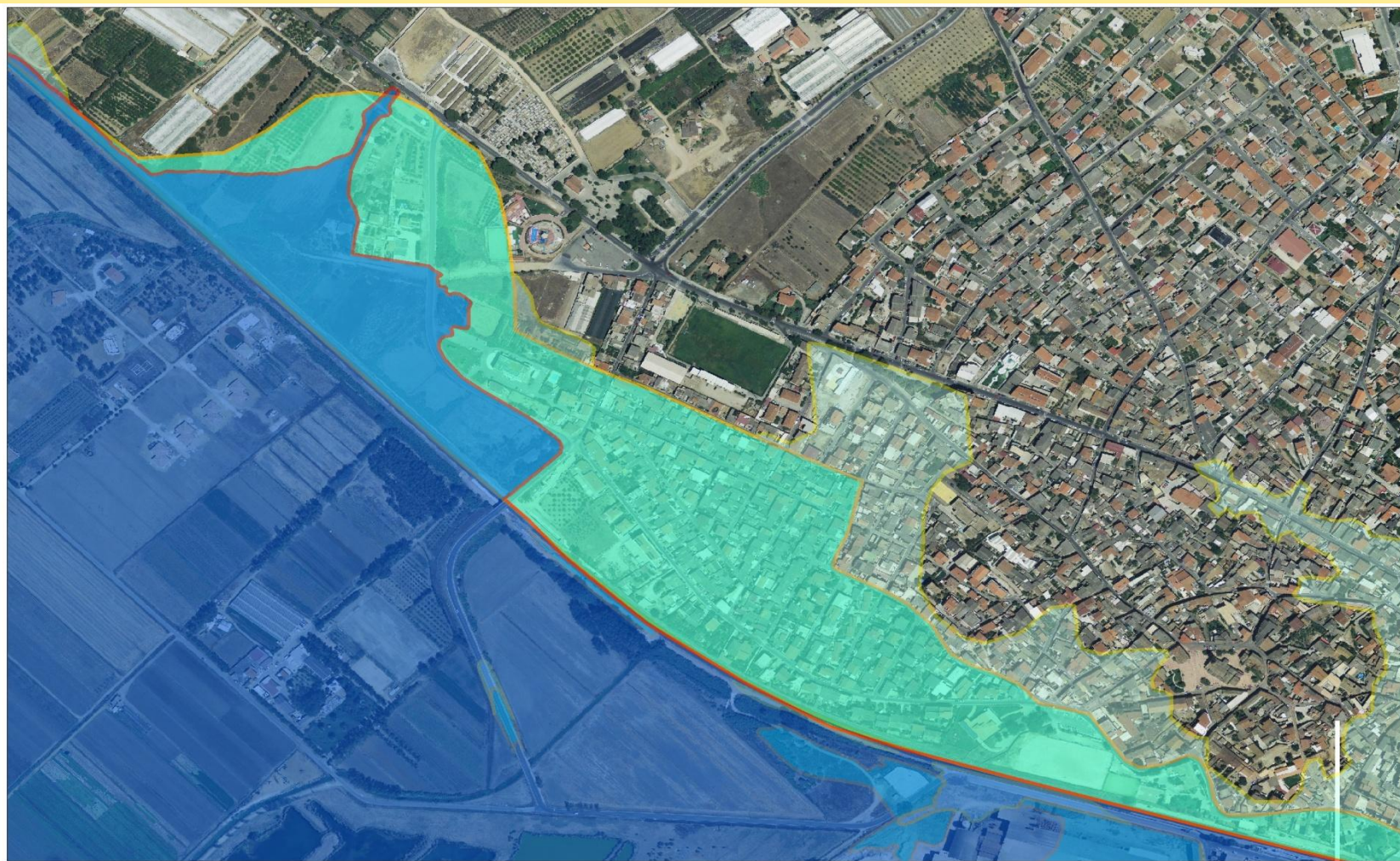
TAV. 1	Comune di Assemini - Studio di Compatibilita Idraulica e progetto preventivo relativo al provvedimento di sviluppo del nuovo Piano Urbanistico Comunale (P.U.C.) di Assemini al n. 2 del 2011 e n. 2 del 2012 della Comune di Cagliari (P.U.C.) del Piano Urbanistico per la zona Urbanistica (P.U.C.)		
PERMUTAZIONI APPROVATE CON DELIBERA DEL COMITATO ISTITUZIONALE N.1 DEL 09/09/2012		COMMITTENTE: Comune di Assemini	
REV. 00	SCALA 1:10000	BASI TOPOGRAFICA: Cartografia Topografica Regionale 1:10000	DATA: Gennaio 2014
IL SINDACO	ASSESSORE URBANISTICA	DIRIGENTE AREA TECNICA	
Don. Ing. Mario Pudda	Don. Ing. Gianluca Marchis	Don. Ing. Alessandro Bacciaro	
RESPONSABILI TECNICI			
Don. Ing. Italo Frau			
COLLABORATORE			
Geom. Giancarlo Leddi			

STUDIO 2012



Compatibilita Idraulica e Variante PAI

VIA ANCONA – VIA BOLOGNA – MONTE LEPRE

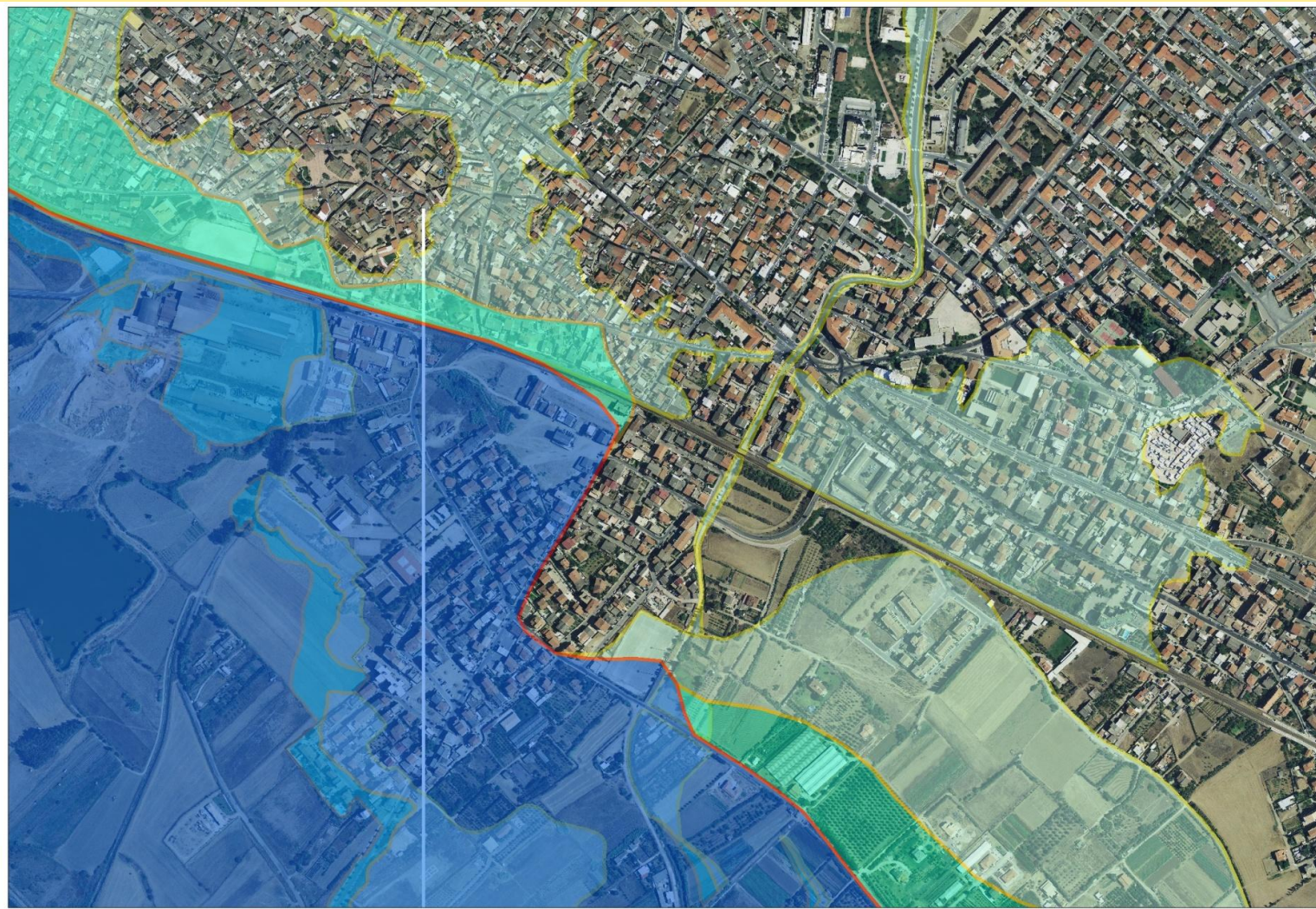


PERICOLOSITA' AREA URBANA



Compatibilita Idraulica e Variante PAI

VIA SAN CRISTOFORO – VIA TEVERE – VIA COGHE – VIA ASPRONI – CORSO ASIA



PERICOLOSITA' AREA URBANA



Compatibilità Idraulica e Variante PAI

AGGIORNAMENTO PSFF (approvazione 20 giugno 2013)

PIANO DI ASSETTO IDROGEOLOGICO 2004

+

PIANO STRALCIO DELLE FASCE FLUVIALI ED. 2013

+

STUDIO IDRAULICO DEL RETICOLO MINORE

+

AREE A PIOGGIA ZENITALE

+

ALTRE AREE COMUNQUE SEGNALATE



?

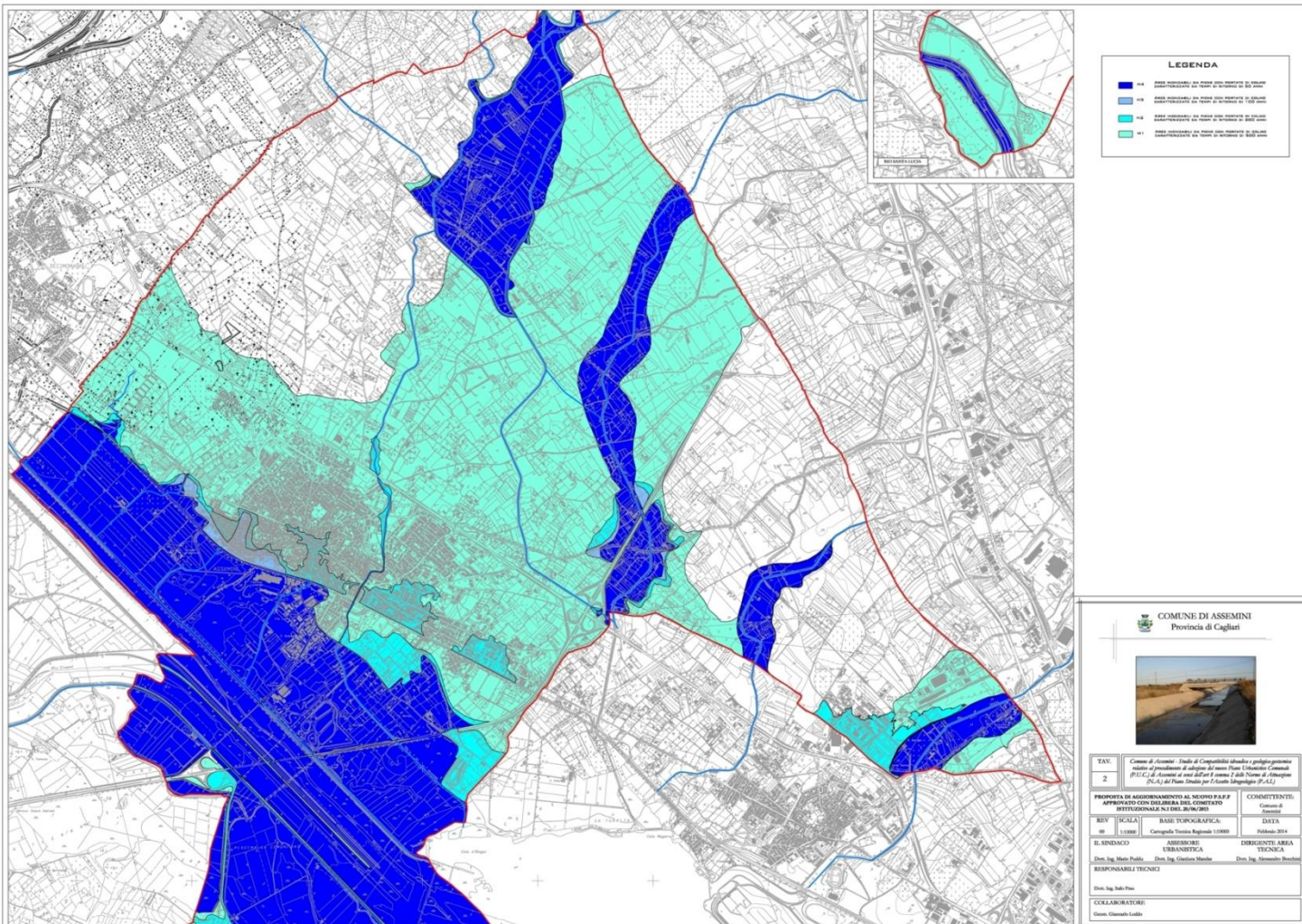
NUOVO STUDIO DI COMPATIBILITA'



Compatibilità Idraulica e Variante PAI

STUDIO DI COMPATIBILITA' AGGIORNATO AL PSFF 2013 (DA APPROVARE IN COMITATO)

PERICOLOSITA' TERRIOTRIALE





Compatibilita Idraulica e Variante PAI

VIA ANCONA – VIA BOLOGNA – MONTE LEPRE

PERICOLOSITA' AREA URBANA

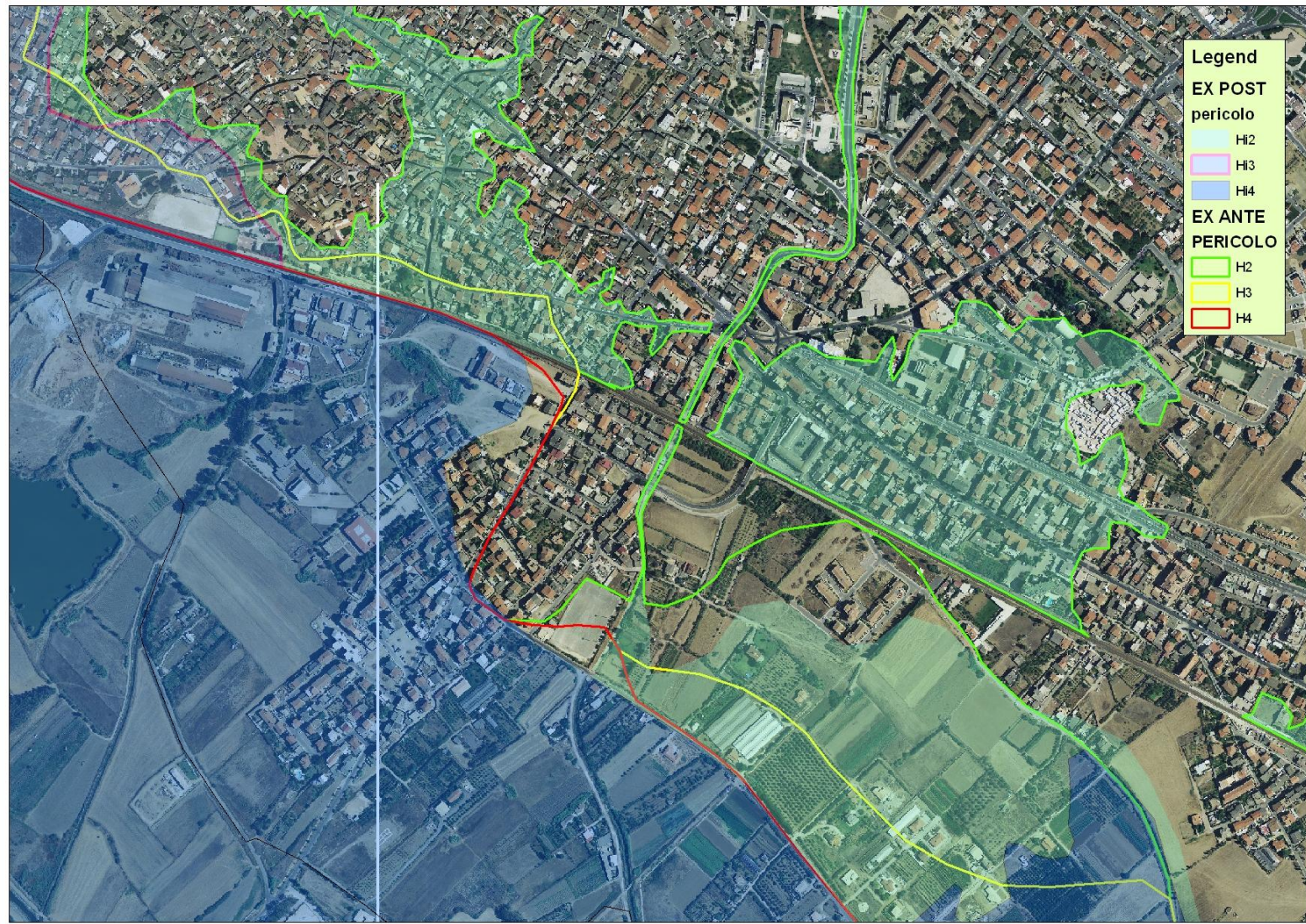




Compatibilità Idraulica e Variante PAI

VIA SAN CRISTOFORO – VIA TEVERE – VIA COGHE – VIA ASPRONI – CORSO ASIA

PERICOLOSITA' AREA URBANA





Compatibilità Idraulica e Variante PAI

PIANO DI ASSETTO IDROGEOLOGICO 2004



PIANO STRALCIO DELLE FASCE FLUVIALI **ED. 2013**



STUDIO IDRAULICO DEL RETICOLO MINORE



AREE A PIOGGIA ZENITALE



ALTRE AREE COMUNQUE SEGNALATE



STUDIO DI COMPATIBILITA AGGIORNATO



VARIANTE AL PAI (ENTRO 3 ANNI DALL'APPROVAZIONE)

VARIANTE AL PAI



Compatibilità Idraulica e Variante PAI

COSA E' IL PAI

Il PAI è uno strumento di **prevenzione** del rischio idrogeologico che opera attraverso:

- Individuazione AREE PERICOLOSE – MAPPE H
- Individuazione ELEMENTI A RISCHIO – MAPPE E (???)
- Individuazione RISCHIO – MAPPE R (???)
- Pianificazione interventi per la mitigazione del rischio (???)

STUDIO COMPATIBILITA' = MAPPE H



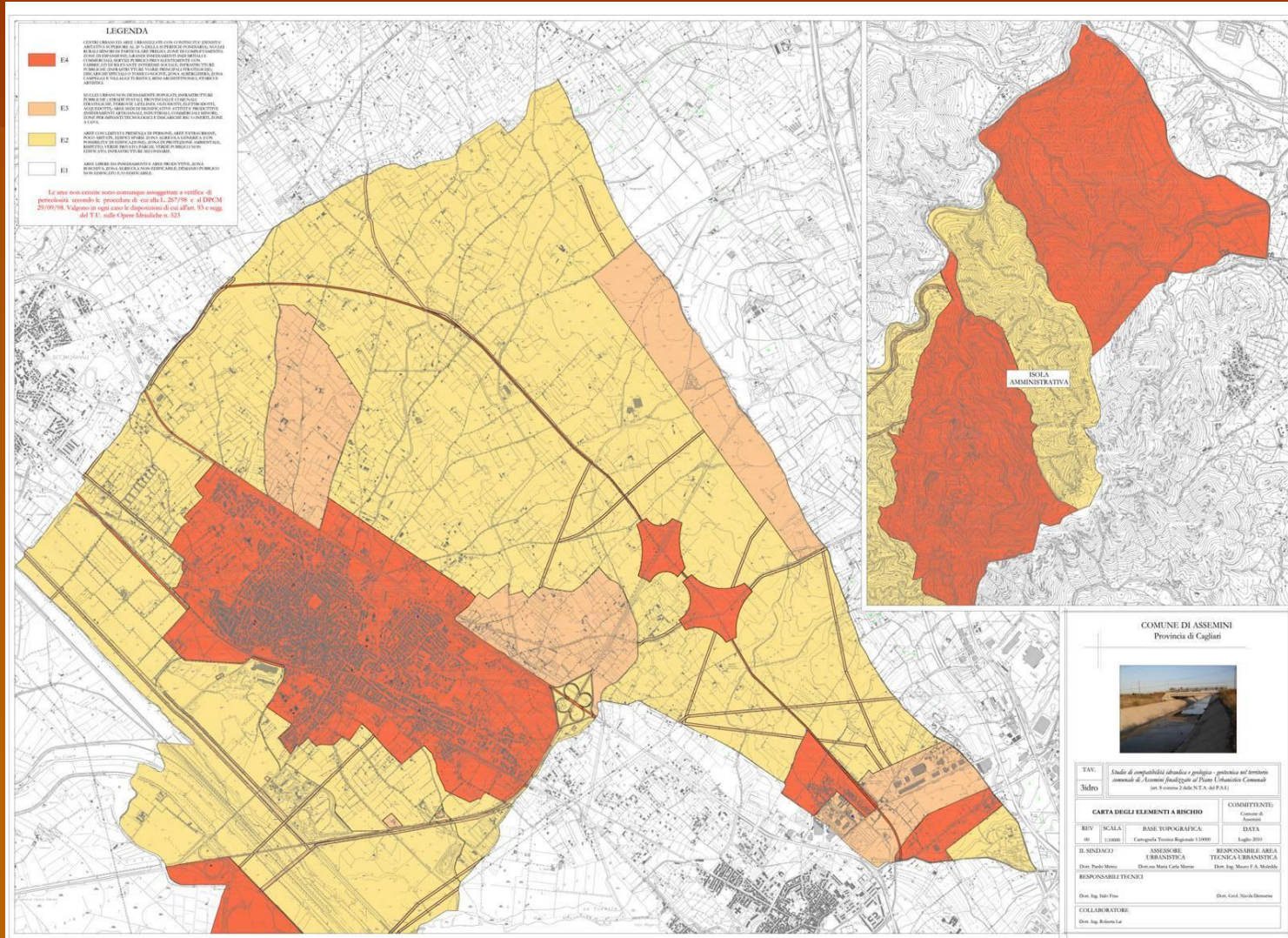
VARIANTE AL PAI (ENTRO 3 ANNI DALL'APPROVAZIONE)



Compatibilità Idraulica e Variante PAI

ELEMENTI A RISCHIO

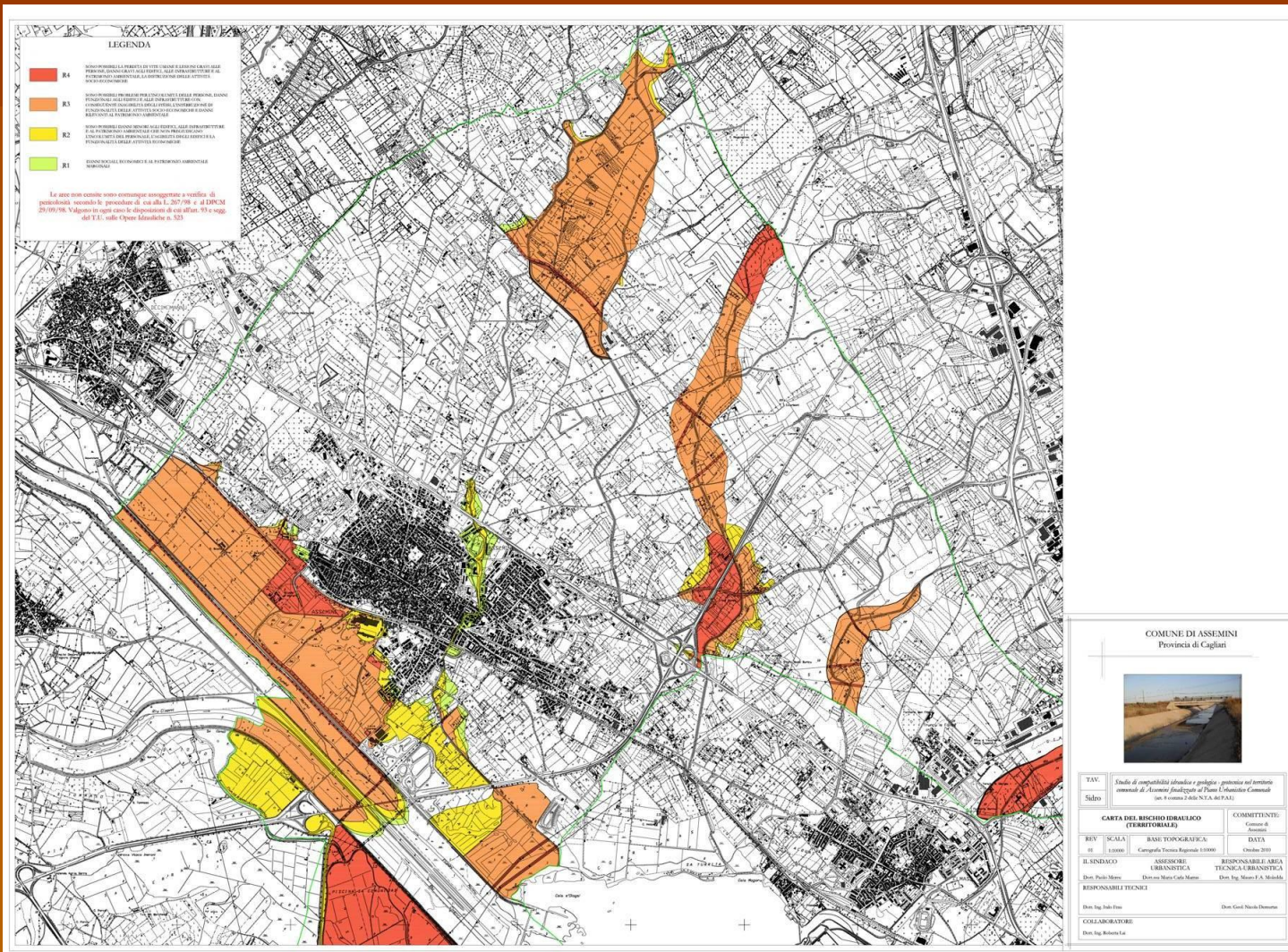
ELEMENTI A RISCHIO





Compatibilità Idraulica e Variante PAI

RISCHIO IDRAULICO





Compatibilità Idraulica e Variante PAI

VARIANTE AL PAI: UNA OPPORTUNITA

INTERVENTI REALIZZATI

NUOVI RILIEVI O BASI TOPOGRAFICHE

AGGIORNAMENTO MAPPE H

OSSERVAZIONI DA PARTE DEI SOGGETTI INTERESSATI

PIANO DI MITIGAZIONE DEL RISCHIO

AGGIORNAMENTI E NOVITA

PIANO FASCE FLUVIALI :

- 1) Deliberazione 1 del 31 Marzo 2011 (Adozione)
- 2) Deliberazione 1 del 23 Giugno 2011 (Revoca)
- 3) Deliberazione 3 del 8 Settembre 2011: Calendario Conferenze istruttorie preliminari con osservazioni
- 4) Osservazioni entro il 27 Ottobre 2011
- 5) Adozione preliminare con norme di salvaguardia – Buras – Deposito 60 gg – Nuove Osservazioni
- 6) Conferenze programmatiche e esame delle osservazioni
- 7) Approvazione definitiva

ALTRE AREE ALLAGABILI LEGATE ALLE PIOGGE ZENITALI